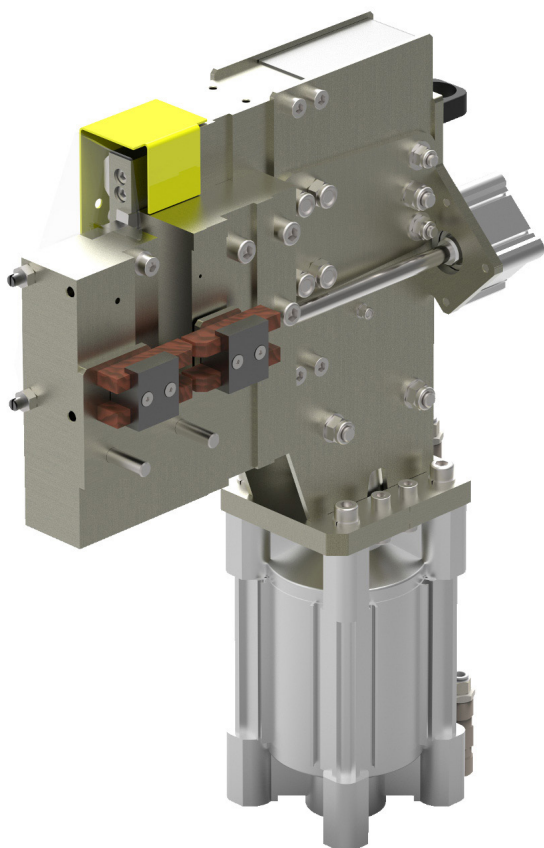


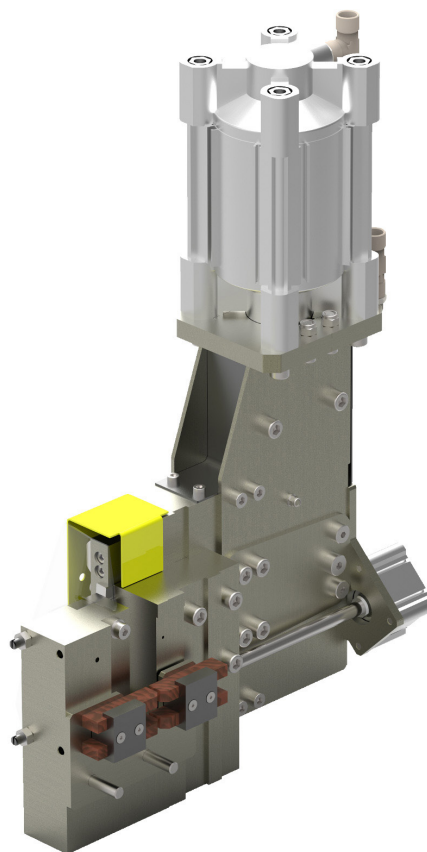
## ALO 22-01

桌式气动切割剪 A型 - 气缸在下, 垂直切割。

桌式气动切割剪 B型 - 气缸在上, 垂直切割。



型号 A, 气缸在下



型号 B, 气缸在上

22型切割剪适合于安装在工作台末端。当空间狭小时, 它更是最佳选择。该切割剪同时也装配在ALO自动裁断机上, 用于批量化裁切。它已被充分证明可适用于最难切割的带锯条类型。其稳固的设计结构使得用户拥有更多选择可能及完美的无毛刺切割。

其切割刀片由ASP材料制成, 该材料拥有优越的抗磨损特性, 硬度为64HRC。

其固定的前切割刀片安装在一个牢固的钢铁基座上, 以此来抵消切割淬火带锯条时产生的阻力。



该新型改进的切割剪组件应用于自动裁断机上

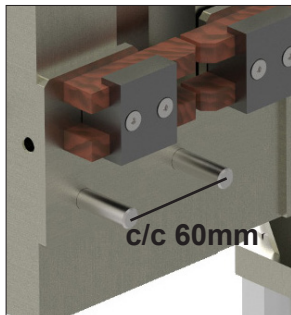
其实际的切割运动是由安装于钢条和套管组成的系统中的后切割刀片完成的，由一个强劲的气缸推动。

锯片便于拆卸进行维护及更换。

其前切割刀片可以在需要研磨前更替使用其四个切角。前后刀片的位置可以进行调整以补偿刀片的耗损量。

其后切割刀片是以一定角度安装的，并以一定斜度研磨以确保锯条切割表面笔直且无毛刺。

我们也可以提供一套完整的脚踏板选件 (20-40)



**注意:**

将该切割剪安装于工作台尾端时，其预先钻好的两个孔洞中心到中心的距离是60mm。

**选件:**

**20-40 = 工作脚踏板**

**切割剪锯片组件:**

**2225 = 100 mm      4"**

**适用范围:**

锯条宽度:	6 - 100 mm	¼ - 4"
锯条厚度:	最大至1.6 mm	最大至0.063"
气压:	6.3 bar	91 psi
6.3 bar/91 psi时切割力	2500 kg	5500 lb
气体损耗量:	1.2 升 / 切割	0.042 cf / cut
重量:	41 kg	90 lb
A型所需空间:	550 x 403 x 157mm	22 x 16 x 6"
B型所需空间:	575 x 403 x 157mm	23 x 16 x 6"