

ALO 185 带锯条自动分齿测量仪



图中所示为装配了185-001对称控制套件的ALO 185型分齿测量仪及ALO 183-100-C型分齿机

该系统包括:

测量夹具
测量镜头
计算机及SGS软件

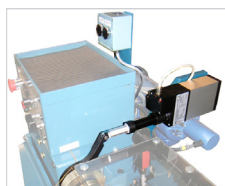
性能:

带锯条宽度:	12 - 100 毫米	½ - 4 英寸
带锯条厚度:	0.4 - 1.6 毫米	0.016 - 0.063 英寸
齿距:	0.5 - 14 tpi	
最大可测量宽度:	5 毫米	1/5 英寸

选件/配件:



ALO 81-60
手动分齿测量仪



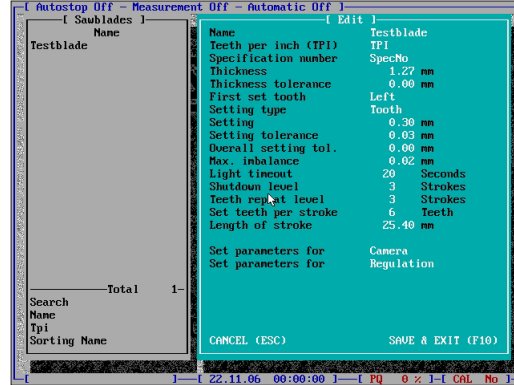
ALO 185-011 / 185-012
带锯条对称控制套件

SGS 软件屏幕截图:



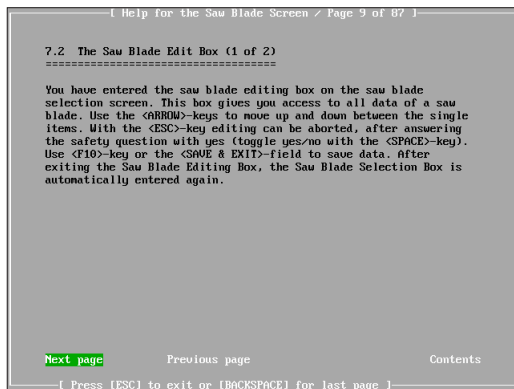
主菜单:

从简单的互动菜单界面中选择操作模式。此程序可以转换成所有的欧洲语言，并且可以显示公制或者英制的读数。



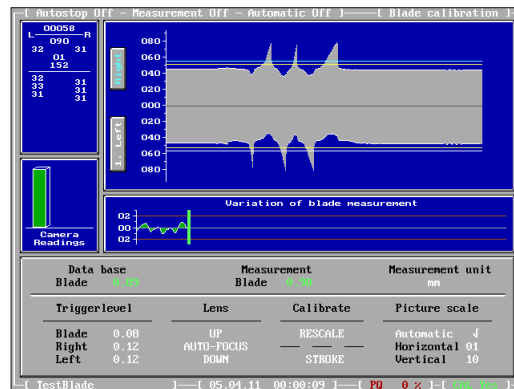
编辑带锯条:

预先编制所有带锯条及系统的参数有助于操作人员在进行设置时从库中选择实际需要的带锯条。同时，还可以使用密码来防止他人篡改带锯条或者系统的参数。



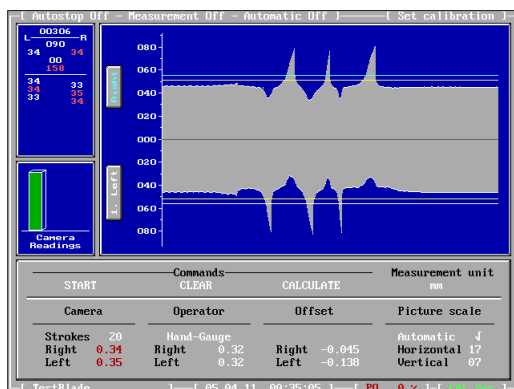
帮助菜单:

通过按帮助功能键，用户可以在程序的任何位置获得帮助信息。此外，帮助系统还提供有关常见的设置错误的帮助信息。



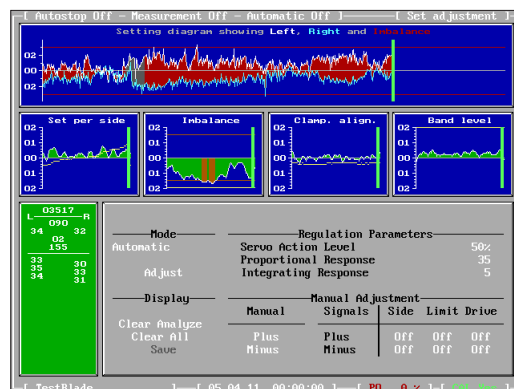
光学校准:

实时图像可以显示带锯条的分齿，实际分齿读数，数据库以及镜头的读数质量。



分齿校准:

这是一个非常简单的校准系统，可以通过该系统来校准其它的测量系统，同时该系统也满足像ISO-9000这样的质量管理体系标准。



自动对称调节:

当ALO 185分齿测量仪和一台ALO的分齿机共同使用时，可以添加一套用于自动控制及调整分齿对称性的工具套件。

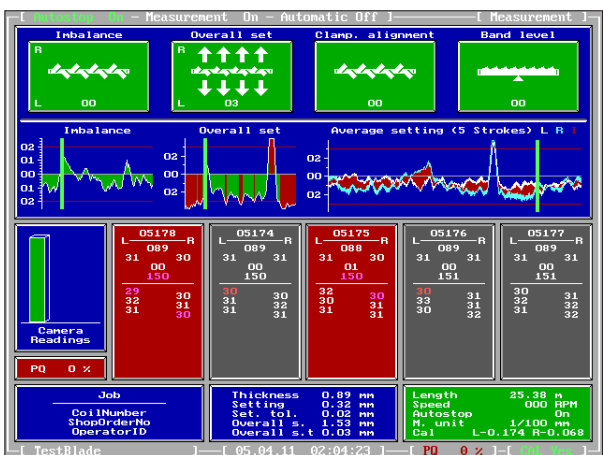


在实际测量的过程中，可以看见处于控制下的分齿结果以及若干个不同的统计图表。



屏幕顶端显示的是针对前500次分齿结果的统计图表
 左侧分齿 = 白色
 右侧分齿 = 蓝色
 不平衡值 = 红色
 红色的水平线代表公差限度。
 中间的灰线代表额定分齿值。
 屏幕中间部分显示了前5组锯齿的分齿值、不平衡值，每一侧的平均分齿值，及总体分齿值。每一个锯齿都被测量过，且每一个分齿值都会被显示。
 背景颜色用于显示分齿状态；绿色，黄色及红色

要在这些屏幕间转换，只需按一下功能键。屏幕周围所有的框架都会显示一些基本信息，例如实际的带锯条名称和编号，自动停止功能的开或关，图像质量及校准状态。

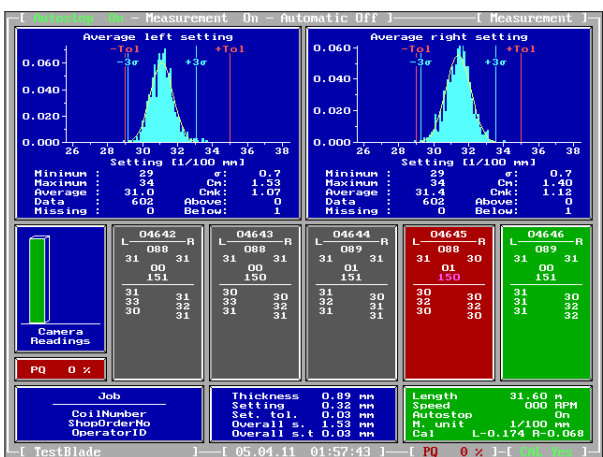


如果分齿值超过了公差限度，则该系统会自动停止分齿，并且会给出如何将分齿机调整以达到正确分齿值的指示。

屏幕左侧下部依次显示的是卷料编号，工作单以及操作员身份。

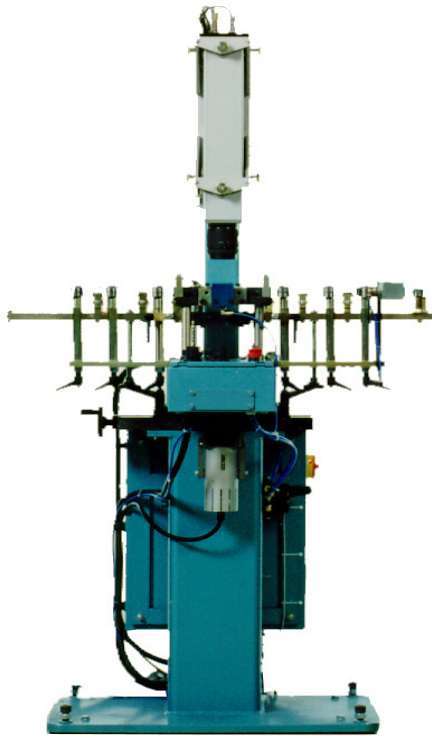
中间部分显示了带锯条基本信息。

屏幕右侧下部显示了带锯条长度，运行速度，自动停止的开或关，测量系统以及实际补偿值。



屏幕顶部显示的是一幅左右两侧分齿的标准偏差图。图中展示了最小，最大，平均分齿值及标准偏差值。这些分齿直方图可以随时打印出来，或者在测量结束后打印出来。

分齿测量仪计算机以及系统镜头的自我校准功能自动开启。该系统也会显示当前速度，已经完成分齿的带锯条长度，速度及长度计数器。



设备说明

该分齿测量仪会测量带锯条上每一个经过了分齿工序的锯齿并且检测这些锯齿是否处于用户设定的公差范围内。

计算机显示屏上可以显示单个锯齿的分齿值，不平衡值，及总体分齿值。通过菜单中的驱动软件可以控制分齿测量仪，并完成所有参数及公差的设定。用户可以自行选择公制或者英制做为测量单位。

该软件支持所有的西方语言。一台装配了CCD线阵镜头的特殊分齿测量仪计算机扫描并测量带锯条上的锯齿。系统会对接收的数据进行实时分析，并将分析结果传送至计算机。该分齿测量仪可以装配在任何型号的ALO分齿机上。

当185与ALO分齿机配合使用时，还可以增加一个可自动控制并调节分齿对称性的工具套件，从而在手动调节过程中，无需停止的情况下，依然可以使分齿值保持在严格的公差范围之内。

选件:

- 185 - 001A 计算机显示器底座
- 185 - 003 镭射喷码机
- 185 - 011 适用于181型分齿机的自动对称调节套件
- 185 - 012 适用于182及183型分齿机的自动对称调节套件
- 185 - 181 此工具套件包括了用于将ALO 185连接至现有ALO 181型分齿机所需的所有零配件，其中包括一台820-6型独立式卷材机。
- 185 - 182 此工具套件包括用于将ALO 185连接至ALO 182或ALO 183型分齿机所需的所有零配件。

技术规格:

带锯条宽度:	12 - 100 毫米	1/2 - 4 英寸
带锯条厚度:	0.4 - 1.6 毫米	0.016 - 0.063 英寸
齿距:	0.5 - 14 tpi	
最大测量宽度:	5 毫米	1/5 英寸
分辨率:	0.002 毫米	0.00008 英寸
屏幕分辨率(用户可选择):	0.01, 0.001 毫米	0.001, 0.0005, 0.0001英寸
镜头:	高速, 高分辨率的线阵CCD镜头	
计算机:	市场上销售的标准计算机, 带显示器, 键盘及SGS 软件	

