

ALO 183

Машина разводки зубьев полотен ленточной пилы



Функциональные возможности:

| | |
|-----------------------------|-------------------------|
| Ширина полосы: | 20 - 100 мм |
| Толщина полосы: | до 2,54 мм |
| Точность разводки в целом: | ±0,02 мм |
| Точность по симметричности: | ±0,02 мм |
| Максимальная длина хода: | 125 мм |
| Шаг зубьев: | 3/4 - 32 зубьев на дюйм |

Предусмотрена поставка ALO 183 двух моделей:

- ALO 183-100-C** Для шаблона контроля разводки зубьев ALO 185 со свободным расположением намоточных устройств
- ALO 183-100-D** Для шаблона контроля разводки зубьев ALO 185 без намоточных устройств
- ALO 183-100-E** Для шаблона контроля разводки зубьев ALO 185 со свободным расположением электрических намоточных устройств

ДОПОЛНИТЕЛЬНОЕ ОБОРУДОВАНИЕ/ПРИНАДЛЕЖНОСТИ:



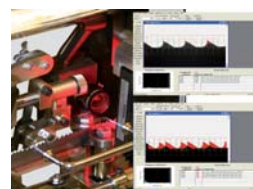
ALO 104 CUBE
Система загрузки
полос



ALO 822
Сдвоенное намоточное
устройство



ALO 185-012
Auto symmetry control



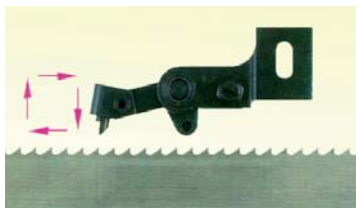
ALO 183-Vision
Position control system



ALO 83-60
Шаблон контроля разводки
зубьев



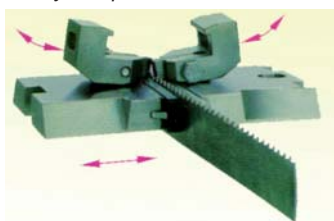
ALO 61201
Зажимное приспособление для
шлифовки



Устройство подачи не входит в контакт с головкой зуба. Подающий палец изготовлен из твердого сплава и может заменяться в соответствии с разными формами зубьев.



Имеется широкий выбор инструментов разводки по размерам и моделям, как стандартных, так и изготавливаемых по заказу потребителей.



На рисунке показаны зажимные губки и ход движения инструментов разводки.

ОПИСАНИЕ МАШИНЫ

Модуль разводки зубьев

ALO 183 может осуществлять разводку зубьев всех форм и групп, таких как скалывающие зубья, зубья переменной и волнистой разводки, зубья с изменяющимся шагом на полотнах с повторяющимися участками длиной 125 мм или менее. Машина является универсальной. Она легко регулируется под разные размеры полос, разную длину хода и разные формы зубьев. Все поверхности износа изготовлены из твердого сплава или имеют твердое хромовое покрытие. Муфта сцепления и коробка скоростей - масляного типа. Полотна ленточной пилы подаются через систему направляющих и удерживаются во время разводки зубьев двумя зажимными губками с механической синхронизацией, что обеспечивает одинаковое качество по всей длине полотен. Колебательное движение инструментов разводки, а также положение плашки разводки под углом обеспечивает минимальную деформацию зубьев. Скорость разводки регулируется потенциометром.

Инструменты для разводки

В качестве стандартных предусмотрены инструменты для разводки в диапазоне $\frac{1}{4}$ - 32 зубьев на дюйм. Инструменты для групповой разводки или разводки зубьев с изменяющимся шагом изготавливаются по заказу. Плашки из твердого сплава легко заменяются.

Устройства для размотки и намотки ленты

Устройства имеют привод от пневматического двигателя, снабженного регулятором и клапаном, обеспечивающими неограниченный диапазон регулирования по скорости и крутящему моменту. Скорость и натяжение полосы автоматически регулируется пневматическим клапанным механизмом. Указанные устройства могут приводиться в действие как по часовой стрелке, так и против часовой стрелки. На них предусмотрены съемный шпиндель для облегчения загрузки и выгрузки.

ТЕХНИЧЕСКИЕ СПЕЦИФИКАЦИИ:

| | | |
|---|--|----------------|
| Ширина полосы: | 20 - 100 мм | См. Примечания |
| Толщина полосы: | до 2,54 мм | |
| Точность разводки в целом: | $\pm 0,02$ мм | |
| Точность по симметричности: | $\pm 0,02$ мм | |
| Шаг зубьев: | $\frac{1}{4}$ - 32 зубьев на дюйм | |
| Максимальная длина хода: | 125 мм | См. Примечания |
| Вес: | 430 кг | |
| Давление сжатого воздуха: | 6,3 бар | |
| Напряжение: | 400 В переменного тока, $\pm 10\%$, 3 фазы, 50 - 60 Гц $\pm 1\%$, с непосредственным заземлением | |
| Потребляемая мощность (при максимальной выходной мощности): | 0,5 кВА | |
| Требуемая площадь (длина x ширина x высота): | 3,6 x 1,7 x 1,45 м | |

ПРИМЕЧАНИЯ:

ALO 183 может осуществлять разводку зубьев и групп зубьев всех форм, а также зубьев полотен с повторяющимися участками длиной 125 мм

Максимальная разводка VIP

| | | |
|------------------------------------|--------|---|
| (изменяющийся шаг)/толщина полосы: | 2,5 мм | 2/3, 3/4, 4/6 VIP |
| | 1,8 мм | 2/3, 3/4, 4/6, 6/8 VIP |
| | 1,1 мм | 2/3, 3/4, 4/6, 6/8, 6/10, 8/12, 10/14 VIP |

