

## ALO 181

### Машина для разводки зубьев полотен ленточной пилы



#### Функциональные возможности:

Ширина полосы:	6 - 50 мм	Отклонение от симметричности:	± 0,02 мм
Толщина полосы:	до 1,6 мм	Максимальная длина группы:	75 мм
Общая точность разводки:	±0,02 мм	Шаг зубьев:	¼ - 32 зубьев на дюйм

#### Предусмотрена поставка ALO 181 двух моделей:

**ALO 181-50-C** Для шаблона контроля разводки зубьев ALO 185 со свободным расположением намоточных устройств

**ALO 181-50-D** Для шаблона контроля разводки зубьев ALO 185 без намоточных устройств

**ALO 181-50-E** Для шаблона контроля разводки зубьев ALO 185 со свободным расположением электрический намоточных устройств

#### ДОПОЛНИТЕЛЬНОЕ ОБОРУДОВАНИЕ/ПРИНАДЛЕЖНОСТИ:



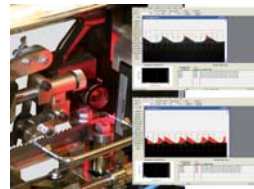
**ALO 822**

Сдвоенное намоточное устройство



**ALO 185-011**

Auto symmetry control



**ALO 181-Vision**

Position control system



**ALO 104 CUBE**

Система загрузки полос



**ALO 81-60**

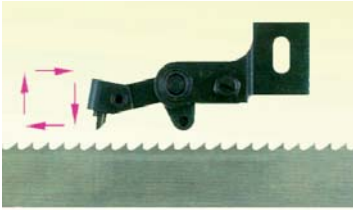
Шаблон контроля разводки зубьев



**ALO 61201**

Зажимное приспособление для шлифовки

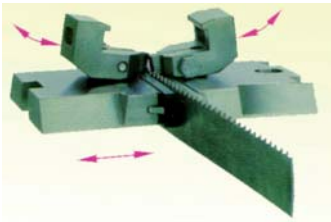




Устройство подачи не входит в контакт с головкой зуба. Подающий палец изготовлен из твердого сплава и может заменяться в соответствии с разными формами зубьев.



Имеется широкий выбор инструментов разводки по размерам и моделям, как стандартных, так и изготавливаемых по заказу потребителей.



На рисунке показаны зажимные губки и ход движения инструментов разводки.

## ОПИСАНИЕ МАШИНЫ

### Модуль разводки зубьев

ALO 181 может осуществлять разводку зубьев всех форм и групп, таких как скальвающие зубья, зубья переменной и волнистой разводки, зубья с изменяющимся шагом на полотнах с повторяющимися участками длиной 75 мм или менее. Машина является универсальной.

Она легко регулируется под разные размеры полос, разную длину хода и разные формы зубьев. Все поверхности износа изготовлены из твердого сплава или имеют твердое хромовое покрытие. Муфта сцепления и коробка скоростей - масляного типа. Полотна ленточной пилы подаются через систему направляющих и удерживаются во время разводки зубьев двумя зажимными губками с механической синхронизацией, что обеспечивает одинаковое качество по всей длине полотен. Колебательное движение инструментов разводки, а также положение плашки разводки под углом обеспечивает минимальную деформацию зубьев. Скорость разводки регулируется потенциометром.

### Инструменты для разводки

В качестве стандартных предусмотрены инструменты для разводки в диапазоне  $\frac{3}{4}$  - 32 зубьев на дюйм. Инструменты для групповой разводки или разводки зубьев с изменяющимся шагом изготавливаются по заказу. Плашки из твердого сплава легко заменяются.

### Устройства для размотки и намотки полосы

Устройства имеют привод от пневматического двигателя, снабженного регулятором и клапаном, обеспечивающими неограниченный диапазон регулирования по скорости и крутящему моменту. Скорость и натяжение полосы автоматически регулируется пневматическим клапаном механизмом. Указанные устройства могут приводиться в действие как по часовой стрелке, так и против часовой стрелки. На них предусмотрена съемный шпиндель для облегчения загрузки и выгрузки.

## ТЕХНИЧЕСКИЕ СПЕЦИФИКАЦИИ:

Ширина полосы:	6 - 50 мм
Толщина полосы:	до 1,6 мм
Общая точность разводки:	$\pm 0,02$ мм
Отклонение от симметричности:	$\pm 0,02$ мм
Шаг зубьев:	$\frac{3}{4}$ - 32 зубьев на дюйм
Максимальная длина группы:	75 мм
Вес:	430 кг
Давление сжатого воздуха:	6,3 бар
Напряжение:	400 В переменного тока, $\pm 10\%$ , 3 фаза, 50 - 60 Гц $\pm 1\%$ , с непосредственным заземлением

Потребляемая мощность (при максимальной выходной мощности): 0,44 кВА

Требуемая площадь (длина x ширина x высота): 3,1 x 1,7 x 1,45 м

### ПРИМЕЧАНИЯ:

ALO 181 может осуществлять разводку зубьев и групп зубьев всех форм, а также зубьев полотен с повторяющимися участками длиной 75 мм

Максимальная разводка VIP (изменяющийся шаг) / толщина полосы:	1,1 мм	2/3, 3/4, 4/6 VIP
	0,9 мм	2/3, 3/4, 4/6, 6/8 VIP
	0,65 мм	2/3, 3/4, 4/6, 6/8, 6/10, 8/12, 10/14 VIP

Ширина полосы от 6 до 10 мм требует комплекта для узкой полосы, номер по каталогу 8149-A, 8149-B или 8149-C.



ШВЕДСКОЕ КАЧЕСТВО

С ЗАБОТОЙ ОБ  
ОКРУЖАЮЩЕЙ СРЕДЕ И  
БЕЗОПАСНОСТИ  
ПОТРЕБИТЕЛЕЙ